



Pronájem obchodních prostor 1500 m², Liberec



160 Kč

Typ: Obchodní/ Retailové prostory

Město: Liberec, Liberec

Užitná plocha: 1 500 [m²]

Cena: 160 Kč

Služby/poplatky: 20 Kč

Výška: 4 m [metrů]

Nostnost podlahy: 1 tuna [tun]

Přístup. rampa: ANO

Přístup. vjezd: ANO

Vytápění: ANO

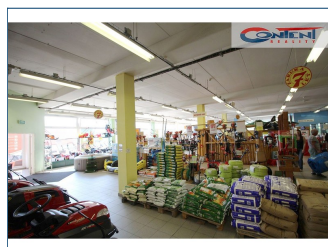
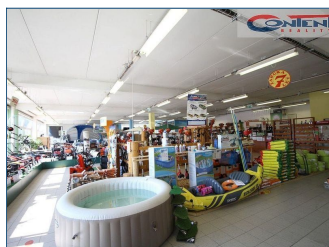
Zázemí: ANO

Sjezd z dálnice: ANO

Chlazený/mražený: NE

ADR sklad: NE

Energetický štítek: D



ID: 485 (evidence: 3989)

Liberec. Exkluzivně nabízíme pronájem velice atraktivních nebytových obchodních prostor, umístěných v přízemí novostavby nebytové komerční budovy umístěné v obchodní zóně u OC NISA. Plocha k pronájmu je cca polovina přízemí s vlastním vstupem pro zákazníky. Osobní vstupy, nákladní rampy pro zásobování. Budova má výbornou viditelnost, kvalitní a dostatečné označení příjezdových cest, vlastní odpovídající parkoviště, kompletní kancelářské a sociální zázemí. Cena dle dalších podmínek smlouvy + služby Kč 20/m²/měsíc. Denně nabízíme více než 450 zajímavých nabídek komerčních prostor v ČR. Rádi Vám vytvoříme nabídku na míru a poskytneme Vám naše nezveřejněné nabídky. Pro více informací nás kontaktujte. Zastupujeme majitele, pro zájemce samozřejmě bez provize.